

UCHWAŁA NR XX/289/20
RADY GMINY ŁAŃCUT

z dnia 21 lipca 2020 r.

w sprawie zaliczenia drogi „Od drogi krajowej nr 94 do Granic”
w Głuchowie do kategorii dróg gminnych publicznych

Działając na podstawie art. 7 ust. 1 i 2 ustawy z 21 marca 1985 r. o drogach publicznych (t.j. Dz. U. z 2020r. poz. 470 z późn. zm.) i art. 18 ust. 2 pkt 15 z ustawy z dnia 8 marca 1990 r. o samorządzie gminnym (t.j. Dz. U. z 2020r. poz. 713), po zasięgnięciu opinii Zarządu Powiatu Łańcuckiego,

Rada Gminy Łańcut uchwala, co następuje:

§ 1. Zalicza się do kategorii dróg gminnych publicznych drogę położoną na terenie Gminy Łańcut „Od drogi krajowej nr 94 do Granic”, dz. nr ewid. 955, 913, 734, 753 w miejscowości Głuchów.

§ 2. Położenie i przebieg drogi, o której mowa w § 1 oznaczone są kolorem czerwonym na mapie stanowiącej załącznik do niniejszej uchwały.

§ 3. Wykonanie Uchwały powierza się Wójtowi Gminy Łańcut.

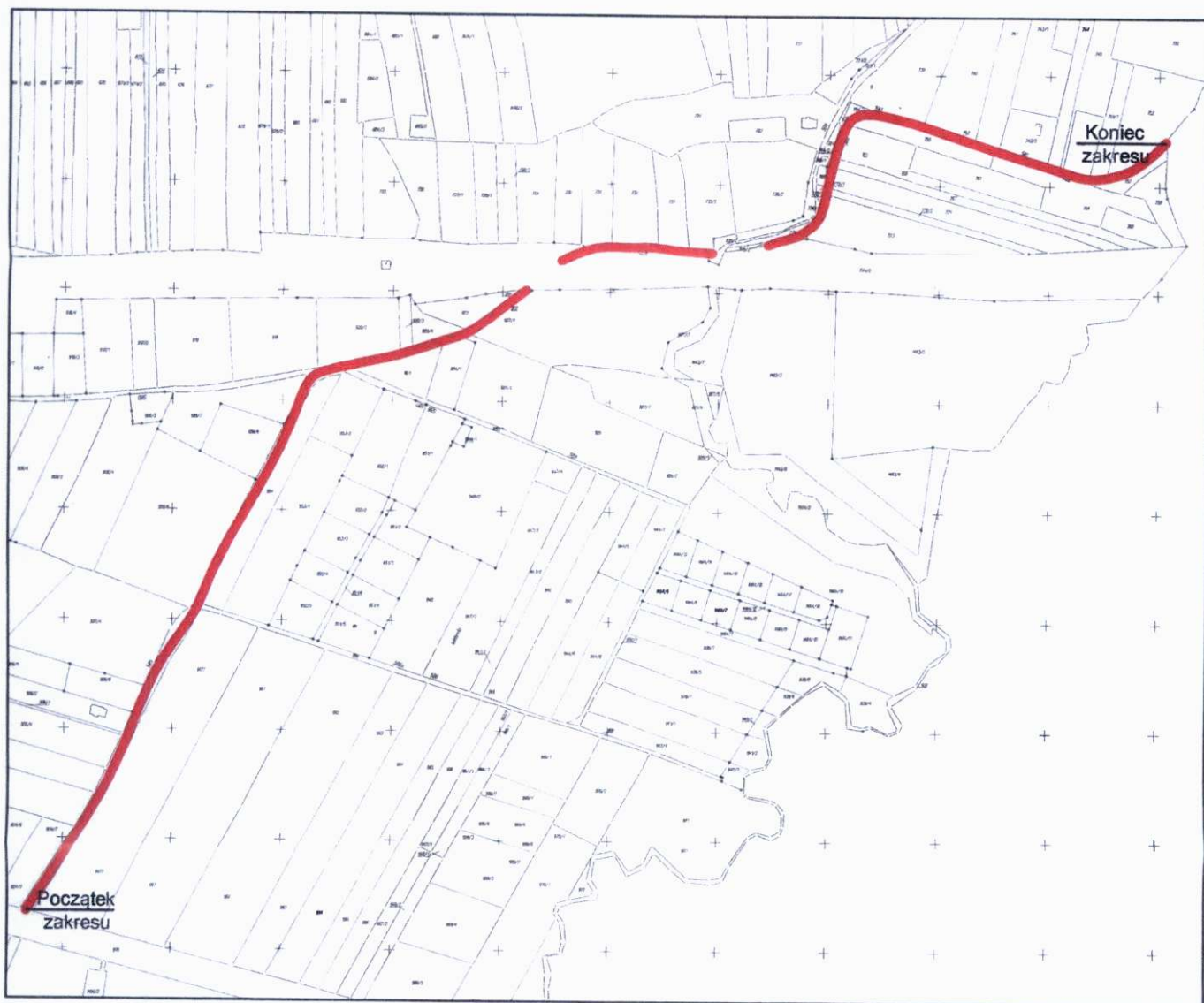
§ 4. Uchwała wchodzi w życie po upływie 14 dni od dnia jej ogłoszenia w Dzienniku Urzędowym Województwa Podkarpackiego.

Przewidniczący Rady
Gminy



mgr Paweł Dąbek

Załącznik do uchwały nr XX/289/20 Rady Gminy Łańcut z dnia 21 lipca 2020r.



PRZEWODNICZĄCY
RADY GMINY ŁAŃCUT
Ingr Paweł Dąbek