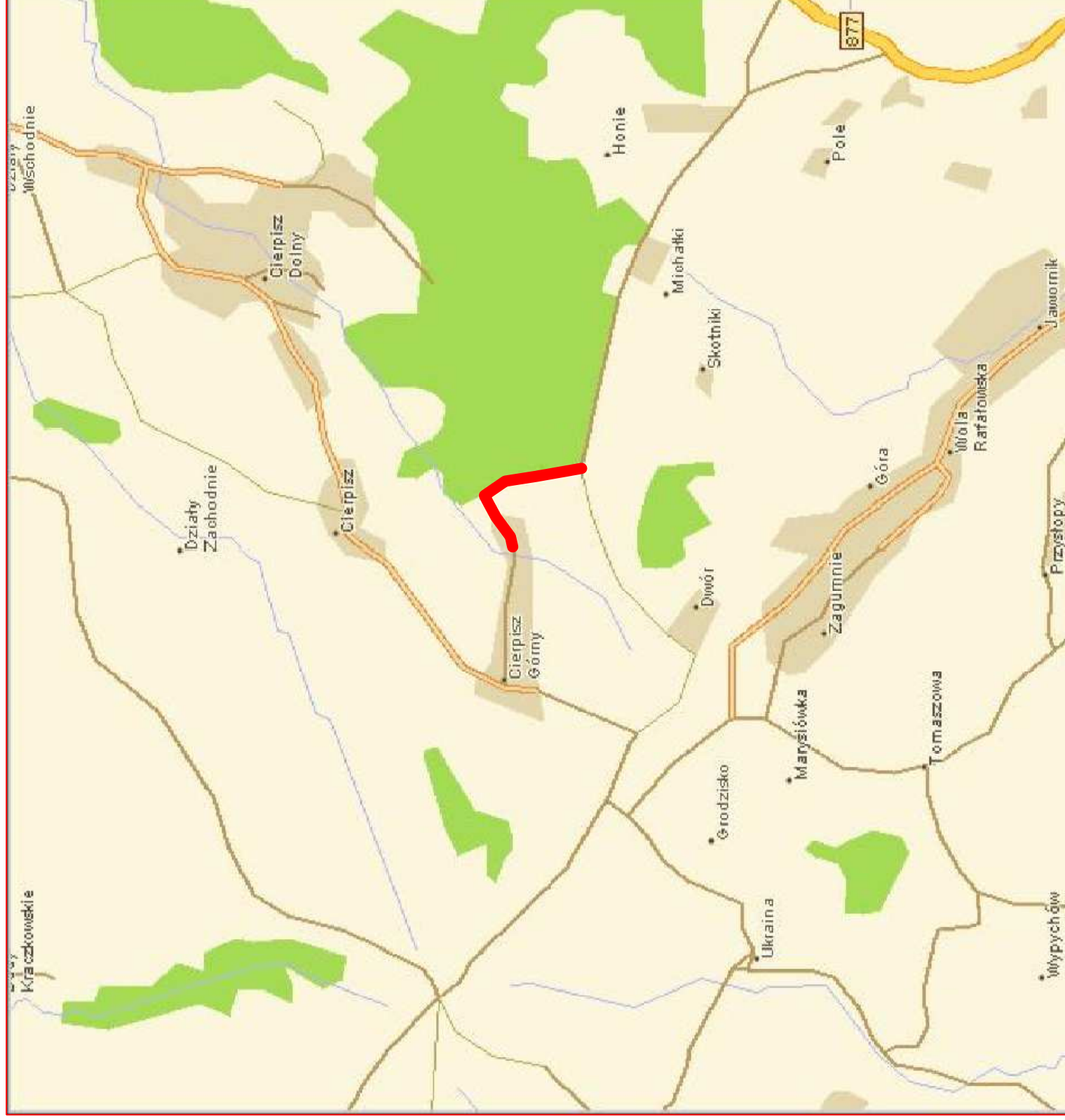


ORIENTACJA



Investor	Gmina Łañcut, ul. Mickiewicza 2a, 37-100 Łañcut		
Temat opracowania	REMONT DRUGI GMINNEJ "Cierpisz do Woli Rafałowskiej" W CIERPISZU od km 0+680 - 1+525		
Faza opracowania	PROJEKT TECHNICZNY WYKONAWCZY		
Funkcja	Imię i nazwisko	Uprawnienia	Data
Projektował	mgr inż. Kazimierz PELC	5/99	01.2008 r.
Nazwa rysunku	ORIENTACJA		Rys. Nr 1
			1:25000