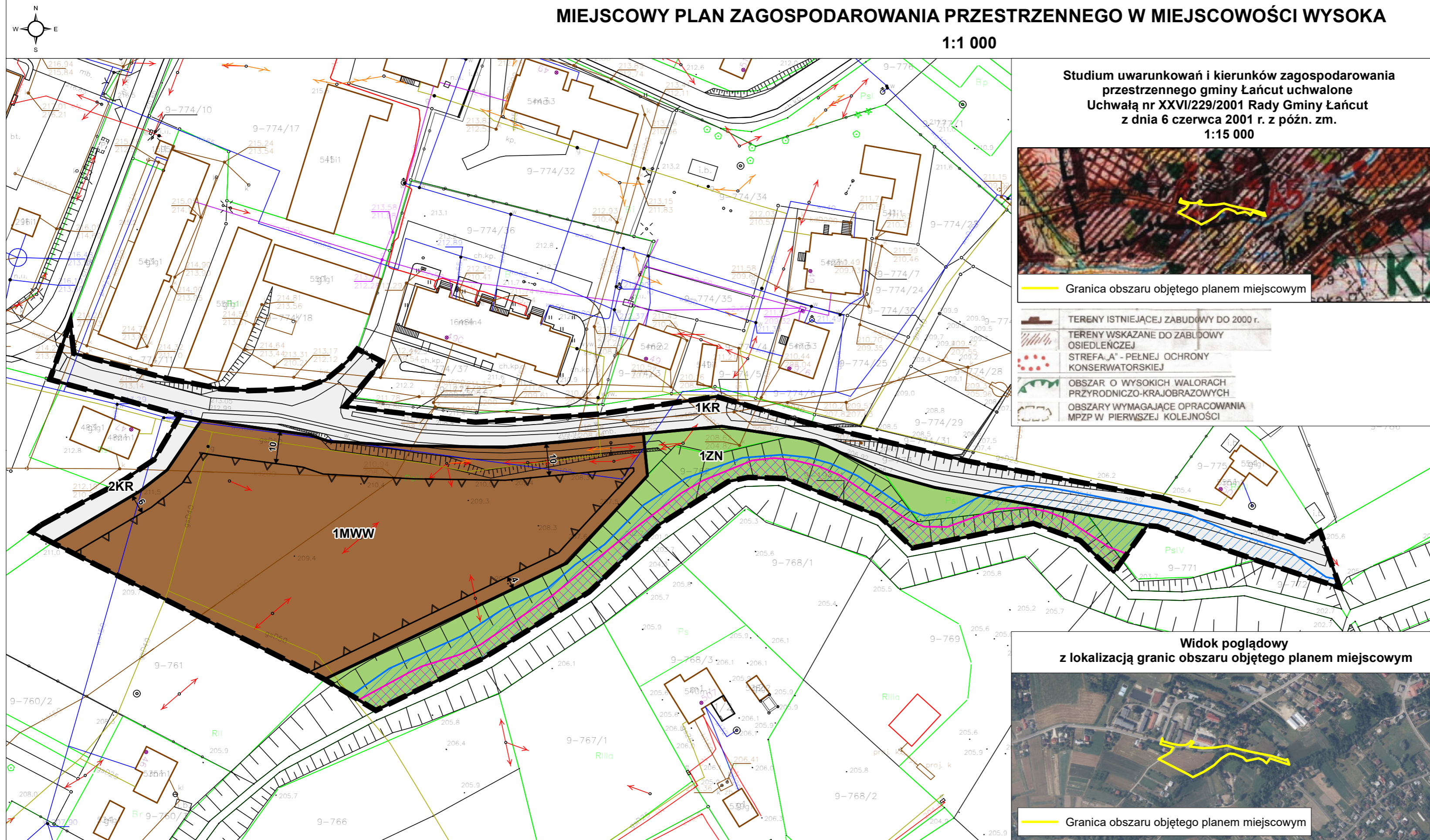


MIEJSCOWY PLAN ZAGOSPODAROWANIA PRZESTRZENNEGO W MIEJSCOWOŚCI WYSOKA

1:1 000

Załącznik nr 1
do Uchwały Nr
Rady Gminy Łańcut
z dnia



Studium uwarunkowań i kierunków zagospodarowania przestrzennego gminy Łańcut uchwalone Uchwałą nr XXVI/229/2001 Rady Gminy Łańcut z dnia 6 czerwca 2001 r. z późn. zm. 1:15 000

Granica obszaru objętego planem miejscowym

	TERENY ISTNIEJĄCEJ ZABUDOWY DO 2000 r.
	TERENY WSKAZANE DO ZABUDOWY OSIEDLEŃCZEJ
	STREFA „A” - PEŁNEJ OCHRONY KONSERWATORSKIEJ
	OBSZAR O WYSOKICH WALORACH PRZYRODNICZO-KRAJOBRAZOWYCH
	OBSZARY WYMAGAJĄCE OPRACOWANIA MPZP W PIERWSZEJ KOLEJNOŚCI

Widok poglądowy z lokalizacją granic obszaru objętego planem miejscowym

Granica obszaru objętego planem miejscowym

Elementy będące ustaleniami planu miejscowego:

- Granica obszaru objętego planem miejscowym
- Linie rozgraniczające tereny o różnym przeznaczeniu lub różnych zasadach zagospodarowania
- Nieprzekraczalna linia zabudowy
- Wymiar podany w metrach

Przeznaczenia terenów:

- MWW - teren zabudowy mieszkaniowej wielorodzinnej wolnostojącej
- KR - teren komunikacji drogowej wewnętrznej
- ZN - teren zieleni naturalnej

Elementy informacyjne, niebędące ustaleniami planu miejscowego:

- Obszar szczególnego zagrożenia powodzią, na którym prawdopodobieństwo wystąpienia powodzi jest wysokie i wynosi raz na 10 lat
- Obszar szczególnego zagrożenia powodzią, na którym prawdopodobieństwo wystąpienia powodzi jest średnie i wynosi raz na 100 lat

Obszar objęty planem miejscowym zlokalizowany jest w całości w strefie "A" pełnej ochrony konserwatorskiej oraz w strefie "K" ochrony krajobrazu kulturowego

Układ współrzędnych: ETRS 1989 Poland CS2000 Zone 7

Źródło danych:
Starostwo Powiatowe w Łańcutie
ul. Mickiewicza 2, 37-100 Łańcut

Format wydruku w skali 1:1000 - 30 x 60 cm