

UCHWAŁA Nr XVIII/256/20
Rady Gminy Łańcut
z dnia 30 kwietnia 2020 r.

w sprawie przystąpienia do sporządzenia miejscowego planu zagospodarowania przestrzennego terenu produkcyjno-usługowego w miejscowości Głuchów

Na podstawie art. 18 ust. 2 pkt 5 ustawy z dnia 8 marca 1990 r. o samorządzie gminnym (tj. Dz.U. z 2020 r. poz. 713) oraz art. 14 ust. 1 i 2 ustawy z dnia 27 marca 2003 r. o planowaniu i zagospodarowaniu przestrzennym (tj. Dz.U. z 2020 r. poz. 293), Rada Gminy Łańcut **u c h w a l a**, co następuje:

§ 1

Przystępuje się do sporządzenia: „miejscowego planu zagospodarowania przestrzennego terenu produkcyjno-usługowego w miejscowości Głuchów”, zwanego dalej planem.

§ 2

Integralną częścią uchwały jest załącznik graficzny nr 1, przedstawiający granice obszaru objętego planem.

§ 3

Wykonanie uchwały powierza się Wójtowi Gminy Łańcut.

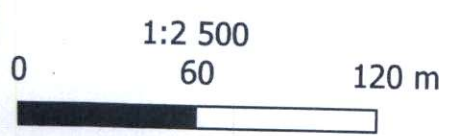
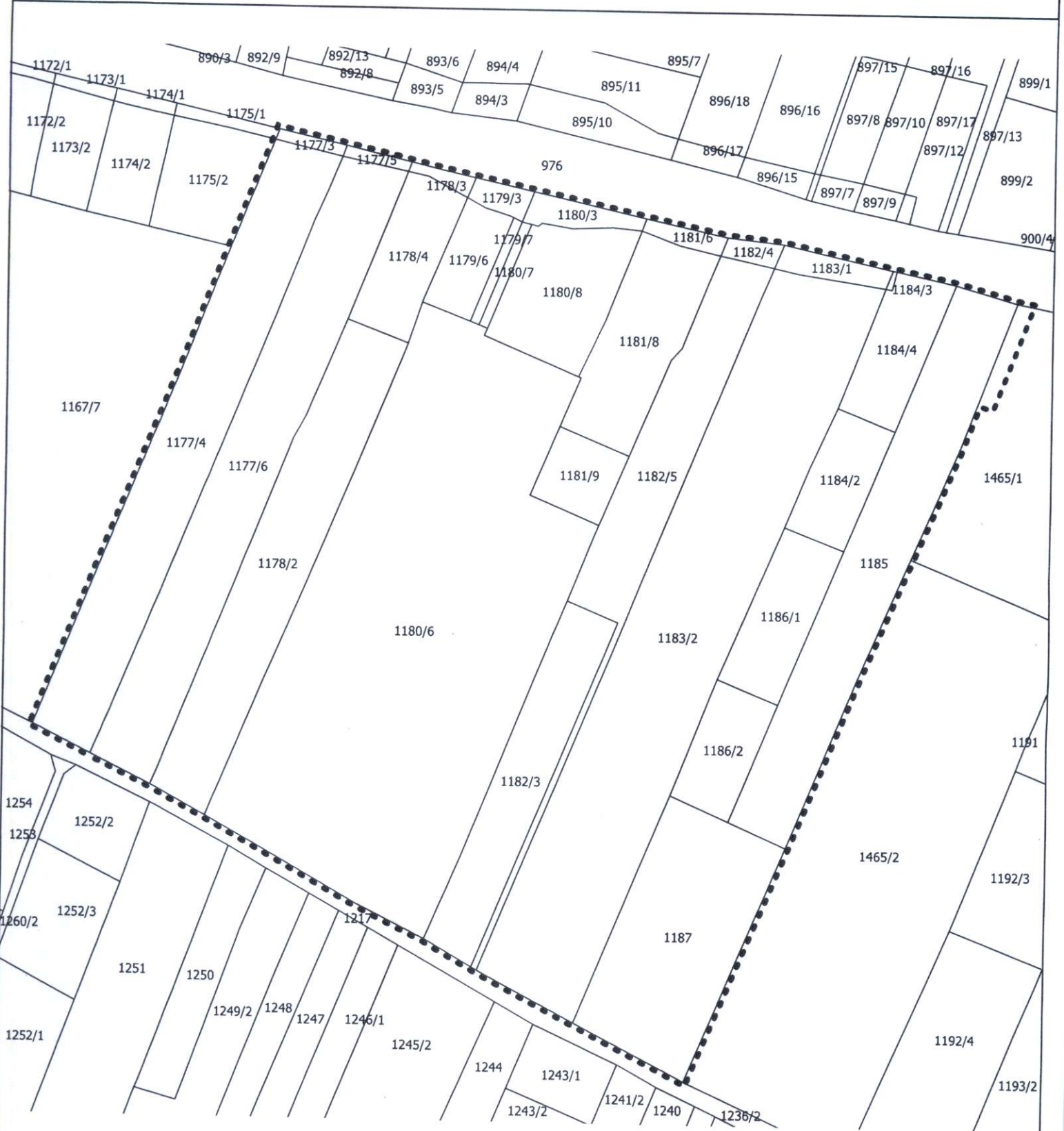
§ 4

Uchwała wchodzi w życie z dniem podjęcia.

PRZEWODNICZĄCY
RADY GMINY ŁAŃCUT


mgr Mariusz Dąbek

Załącznik Nr 1 do Uchwały Nr XVIII/256/20 Rady Gminy Łañcut z dnia 30 kwietnia 2020 r.
w sprawie przystąpienia do sporządzenia miejscowego planu zagospodarowania przestrzennego
terenu produkcyjno-usługowego w miejscowości Głuchów



--- granica obszaru objętego planem

RADA GMINY
ŁAÑCUT

PRZEWODNICZĄCY
RADY GMINY ŁAÑCUT
mgr Dąbek