

# MAPA DO CELÓW PROJEKTOWYCH

Skala mapy: 1:1000  
 Nazwa miejscowości: Głuchów  
 Identyfikator i nazwa jednostki ewidencyjnej: 181004\_2 – Łączut  
 Identyfikator i nazwa obrębu ewidencyjnego: 181004\_2.0003 – Głuchów  
 Uzasadnienie kancelaryjne zgłoszenia pracy geodezyjnej: GN-K-6642, M.16.2017  
 Układ współrzędnych płaskich geodezyjnych: 2000  
 Układ wysokości: Międzynarodowy 85  
 Data opracowania mapy: 18.07.2017  
 Granice obszaru aktualności oznaczono linią przerywaną  
 Informacja o służebnościach gruntowych: nie badano  
 Mapa powstała z materiałów PODGR Łączut  
 Opracowano na podstawie planów: GN-K-6642, M.16.2017, 18.10.105



7.126.32.17.2  
 7.126.32.17.3  
 7.126.32.17.4

**GEODEZA UPRAWNIOWY**  
 Topograf Szczepański  
 37-114 Białobrzegi 67a  
 NIP: 611-21918  
 tel. 738 738 448

linia i nazwiska lub nazwa publiczna, który wykonuje mapę, linia i nazwiska numer i adres siedziby nadawcy informacji geodezyjnej, który sporządził mapę oraz jego podpis

Politycznym sądem, że niniejszy rysunek techniczny opracowany w wyniku pracy geodezyjnej i kartograficznej, skłaniający do zaufania, zawiera operat techniczny powiązany do ewidencji metrycznej państwowego zasobu i nielega podlega kartograficznemu	
Organ prowadzący państwową ewidencję geodezyjną i kartograficzną	
Identyfikator ewidencyjny metrycznej zasobu - operat techniczny	
Data wpisania operatu technicznego do ewidencji metrycznej zasobu	
Imię, nazwisko i podpis osoby reprezentującej organ	
<b>STAROSTA ŁAŃCUCKI</b>	
0.18.10.2017 15:08	
2017-07-7 8	

**Int. Mieczysław MYSIAN**  
 KIEROWNIK REPERATU  
 Powiatowy Urząd Geodezji i Kartografii

STAROSTWO POWIATOWE  
 w ŁAŃCUTCIE  
 ul. Mickiewicza 2A  
 37-112 Łączut

Sprawdzono z zarysem PODGRK w Łączucie:  
 - widoczność projektowanych, uzgodnionych lokalizacji i trasy urządzeń podziemnych  
 - widoczność terenów zabudowanych i terenów zielonych  
 - (nie) występują tereny zmeliorowane  
 - (nie) występują zabudowania mineralnych  
 Łączut, dn. 31.10.2017 r. P.K. 03.12.116.23.14  
 Z up. Starosty Łączutkiego  
**mgr inż. Tomasz PRAJS**  
 Podpiszyciel

## PROJEKT ZAGOSPODAROWANIA TERENU Budowa sieci wodociągowej i sieci kanalizacji sanitarnej w miejscowości Głuchów "Pastwisko" na dz. nr ewid. 316/2, 316/3, 356/3, 357, 358/4, 362/6, 362/12, 362/24, 362/25,

Investor: **GMINA ŁAŃCUT**  
**UL. MICKIEWICZA 2A**  
**37-100 ŁAŃCUT**

**Usługi Projektowe**  
 Tomasz Staszewski  
 Regon: 147373, NIP: 611-21918  
 tel. 17 770 71 45, 738 603 340  
 ul. Staszewskiego 20, 37-112 Łączut  
 www.uslugiprojektowe.com.pl  
 NIP: 611013448, REGON: 140559334

**STAROSTA ŁAŃCUCKI**  
 Na podstawie art. 28 b ust. 1 ustawy z dnia 17 maja 1989 r.  
 Prawo geodezyjne i kartograficzne  
 w sprawie Starosty Powiatowego w Łączucie, ul. Mickiewicza 27  
 z dnia 31.10.2017 r.

w dniu 31.10.2017  
 PRZEPROWADZIŁO KODOWNICZĄ USYTUACJONIA  
 PROJEKTOWANYCH SIĘCI W OBRĘBIE TERENU I  
 PRZEKAZAŁO SPORZĄDZONY PROTOKÓŁ Z NARADY  
 GN-Z.6630.2. 2017

(imię i nazwisko, podpis i upoważnienie)  
 Z up. Starosty Łączutkiego  
**mgr inż. Tomasz PRAJS**  
 Podpiszyciel

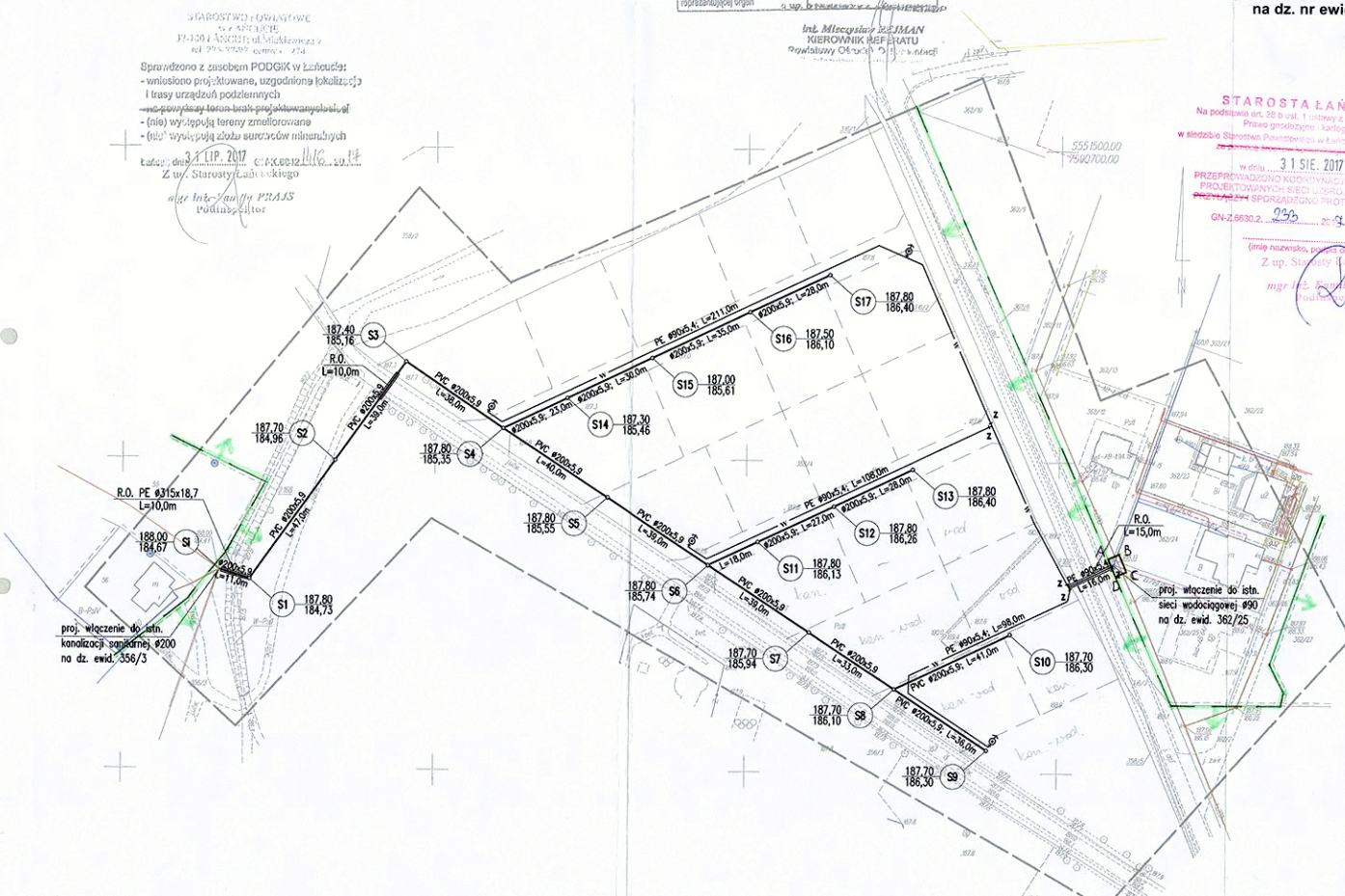
- LEGENDA**
- Projektowana sieć wodociągowa z rur PE HD 100; SDR 17 (PN 10) dn 90 x 5,4 mm.
  - ⊕ Projektowany hydrant ppoż nadziemie dn80
  - z Projektowana zasawa odcinająca z obudową teleskopową i skrzynką
  - Projektowana sieć kanalizacji sanitarnej z rur PVC-U typ "S" Dn 200x5,9 mm
  - ⊙ Studzienka kanalizacji sanitarnej z rzednymi terenu i dna w m.n.p.m.
  - Propozycja przebiegu granic działek ewid. wg oddzielnego opracowania
  - ABCD linie rozgraniczające teren inwestycji
  - granica MPZP nr 3/2013

**STAROSTWO POWIATOWE**  
 w ŁAŃCUTCIE  
 37-100 Łączut, ul. Mickiewicza 2

**WZACZYNIAJĄCY ZA ZABEZPIECZENIE PRZECIWOPOŻAROWE**  
 mgr inż. Andrzej Siniarski  
 Rezerwa: 101 510 2017  
 ul. Mickiewicza 2A, 37-112 Łączut

Sporządzono na mapie do celów projektowych w skali 1:1000.  
 Niniejsza mapa jest zgodna z oryginałem mapy do celów projektowych.  
 Łączut, sierpień 2017 r.

Obiekt: SIEĆ WODOCIĄGOWA I KANALIZACJA SANITARNA Inwestor: GMINA ŁAŃCUT ul. Mickiewicza 2A, 37-100 ŁAŃCUT	
Temat: BUDOWA SIECI WODOCIĄGOWEJ I SIECI KANALIZACJI SANITARNEJ W MIEJSCOWOŚCI GŁUCHÓW "PASTWISKO"	
Adres inwestycji: JEDN. EWID. ŁAŃCUT - OBR. GŁUCHÓW - DZ. NR EWID. 316/2, 316/3, 356/3, 357, 358/4, 362/6, 362/12, 362/24, 362/25	
Temat rysunku: PROJEKT ZAGOSPODAROWANIA TERENU	
PROJEKTOWAŁ: mgr inż. Zdzisław Mysiński Ul. Bud. 14PO0816	RYS 1
OPRACOWAŁ: mgr inż. Tomasz Staszewski	SKALA 1:1000
SPRAWDZIŁ: inż. Helena Musz	DATA 02/2017
Urz. Bud. 8-0192	



proj. włączenie do istn. kanalizacji sanitarnej #200 na dz. ewid. 356/3

proj. włączenie do istn. sieci wodociągowej #90 na dz. ewid. 362/25