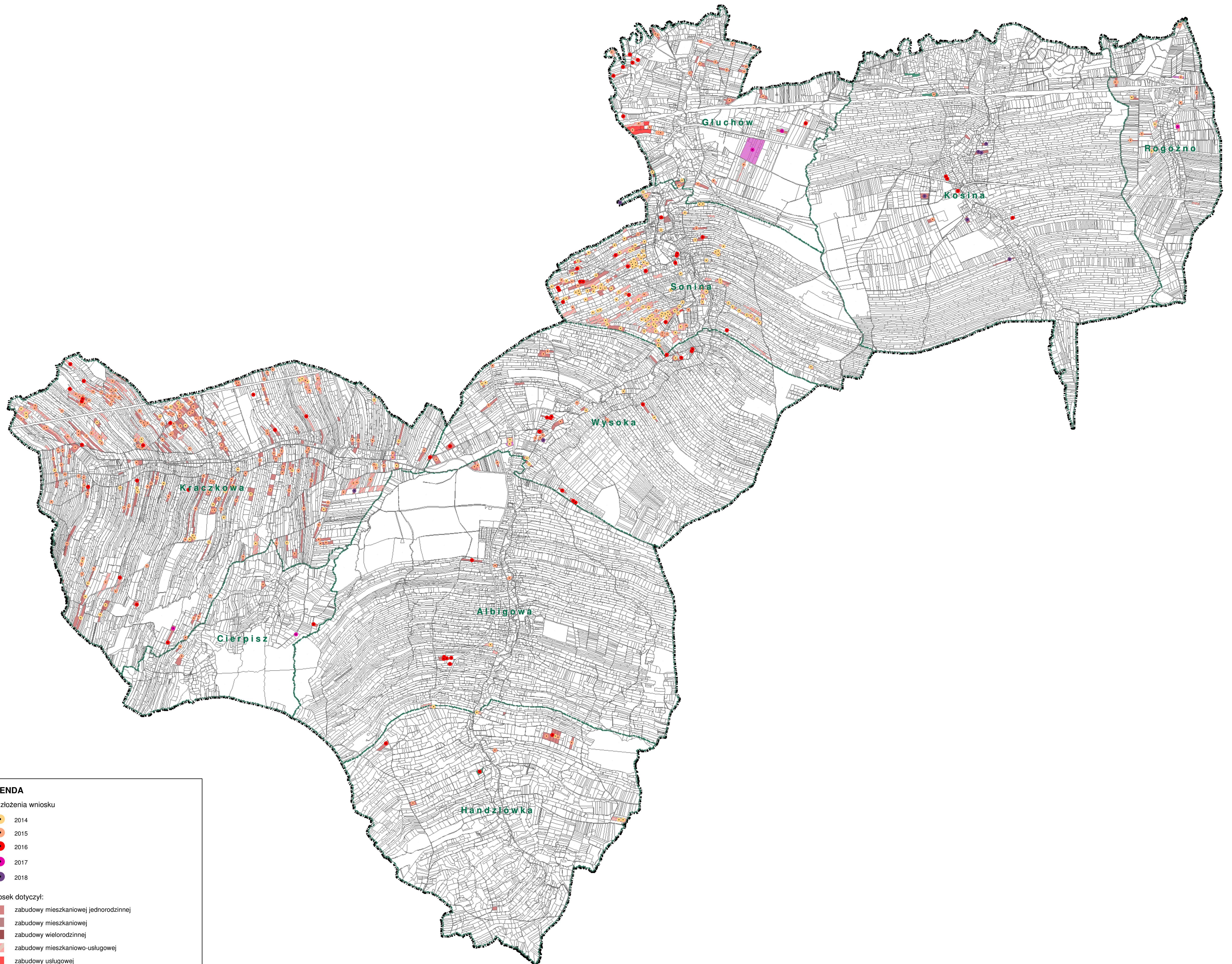


OCENA AKTUALNOŚCI

STUDIUM UWARUNKOWAŃ I KIERUNKÓW ZAGOSPODAROWANIA PRZESTRZENNEGO

GMINY ŁAŃCUT ORAZ MIEJSCOWYCH PLANÓW ZAGOSPODAROWANIA PRZESTRZENNEGO OBOWIĄZUJĄCYCH NA TERENIE GMINY ŁAŃCUT

Analiza wniosków złożonych do studium uwarunkowań i kierunków zagospodarowania przestrzennego oraz miejscowych planów zagospodarowania przestrzennego



LEGENDA

Rok złożenia wniosku

- 2014
- 2015
- 2016
- 2017
- 2018

Wniosek dotyczył:

- zabudowy mieszkaniowej jednorodzinnej
- zabudowy mieszkaniowej
- zabudowy wielorodzinnej
- zabudowy mieszkaniowo-usługowej
- zabudowy usługowej
- zabudowy produkcyjno-usługowej
- lasów
- komunikacji

