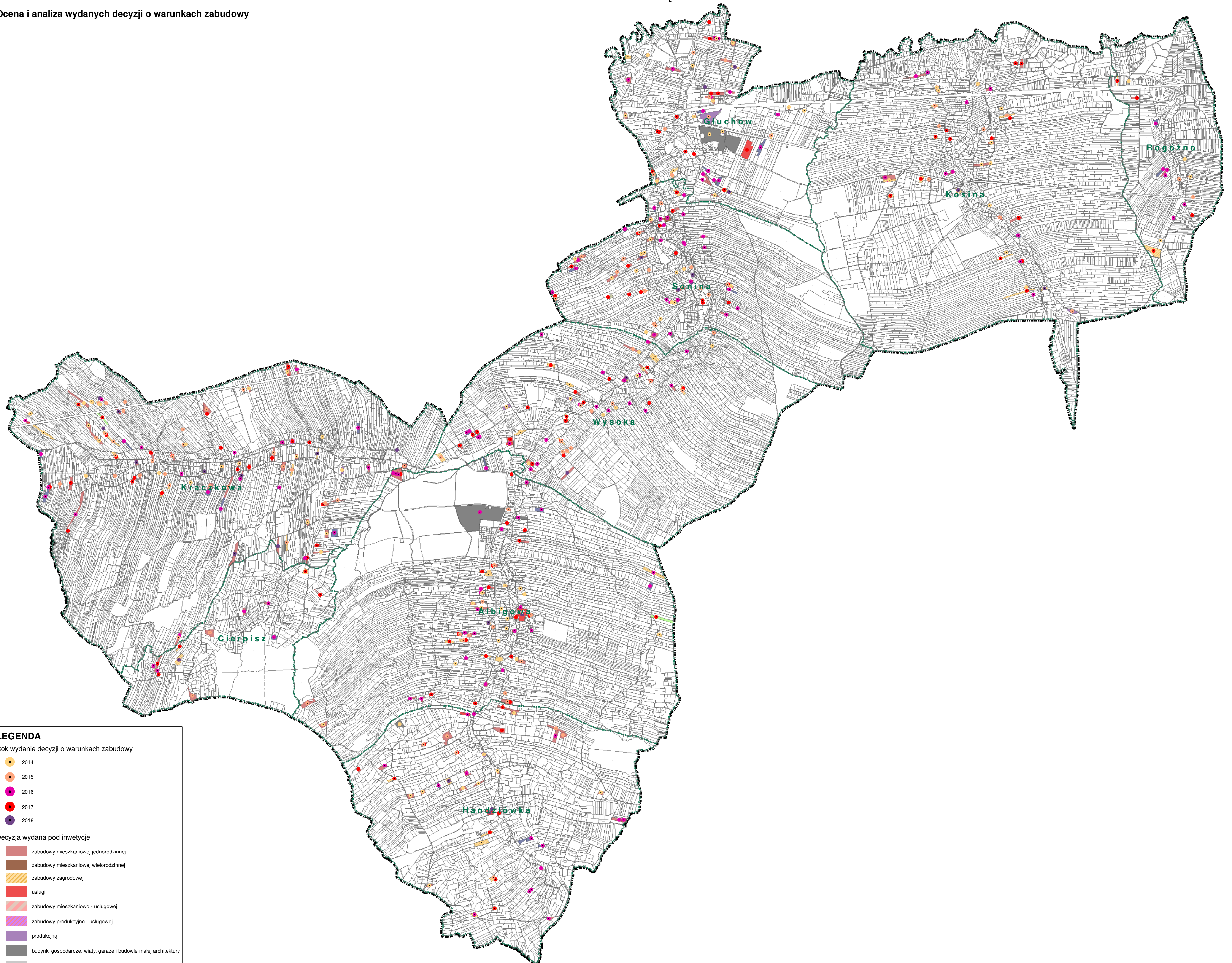


OCENA AKTUALNOŚCI

STUDIUM UWARUNKOWAŃ I KIERUNKÓW ZAGOSPODAROWANIA PRZESTRZENNEGO

GMINY ŁAŃCUT ORAZ MIEJSCOWYCH PLANÓW ZAGOSPODAROWANIA PRZESTRZENNEGO OBOWIĄZUJĄCYCH NA TERENIE GMINY ŁAŃCUT

Ocena i analiza wydanych decyzji o warunkach zabudowy



LEGENDA

Rok wydanie decyzji o warunkach zabudowy

- 2014
- 2015
- 2016
- 2017
- 2018

Decyzja wydana pod inwetycję

- zabudowy mieszkaniowej jednorodzinnej
- zabudowy mieszkaniowej wielorodzinnej
- zabudowy zagrodowej
- usługi
- zabudowy mieszkaniowo - usługowej
- zabudowy produkcyjno - usługowej
- produkcyjną
- budynki gospodarcze, wiaty, garaże i budowle małej architektury
- infrastruktury komunikacyjnej
- infrastruktury technicznej
- inne

0 625 1 250 2 500 3 750 5 000 Metrów