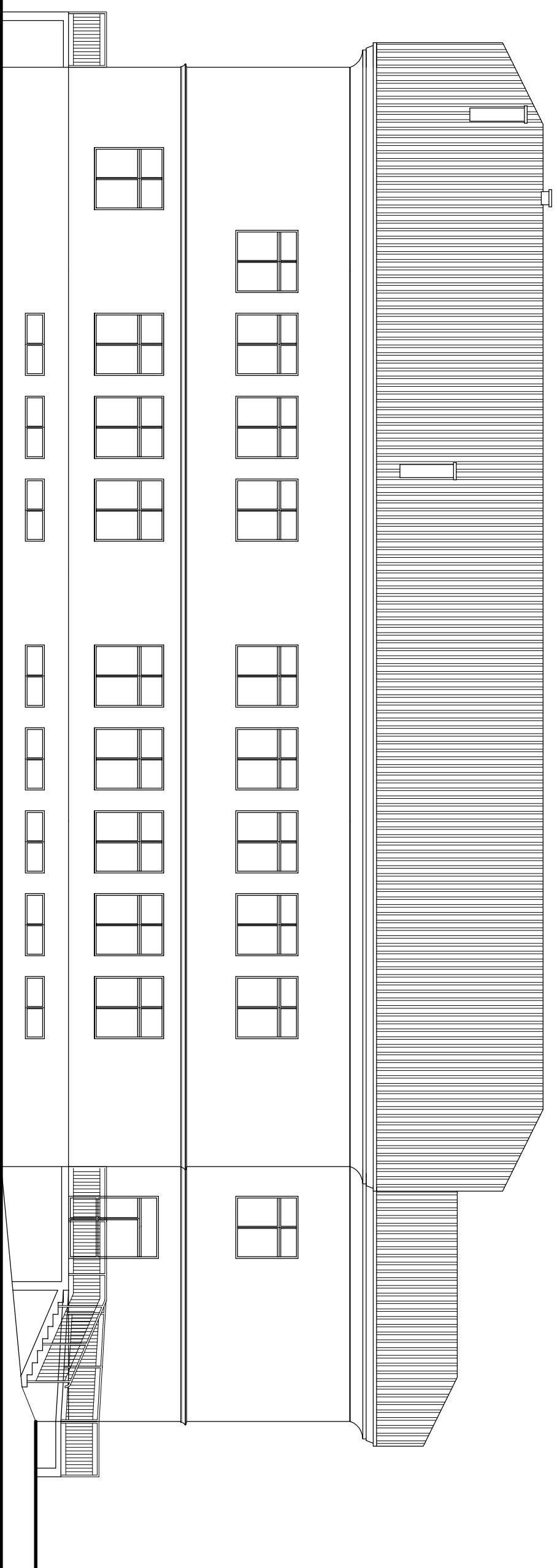
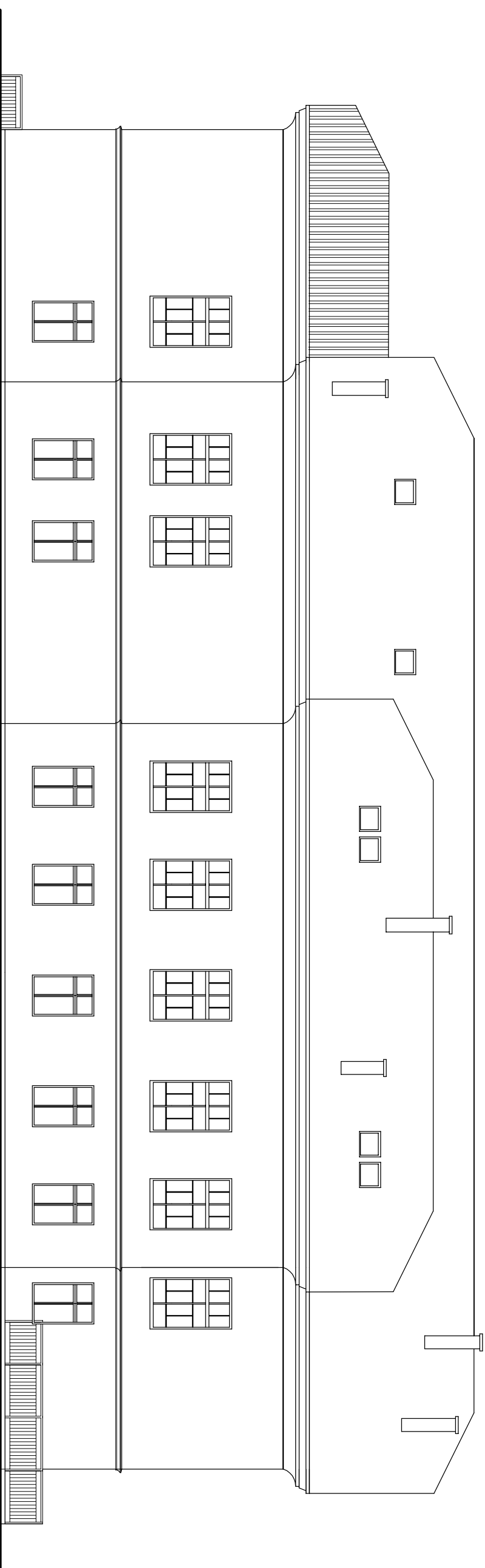


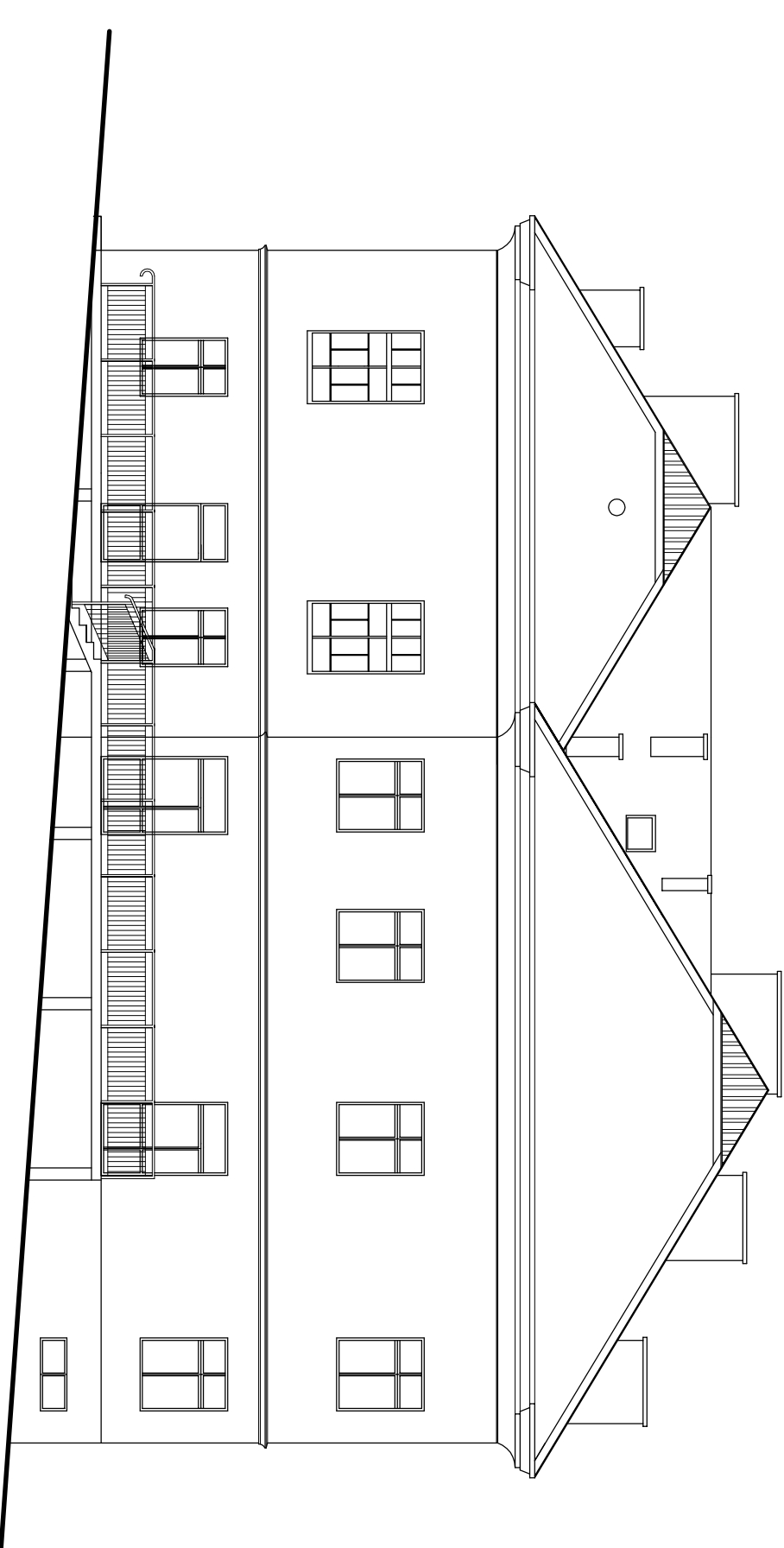
ELEWACJA POŁUDNIOWA



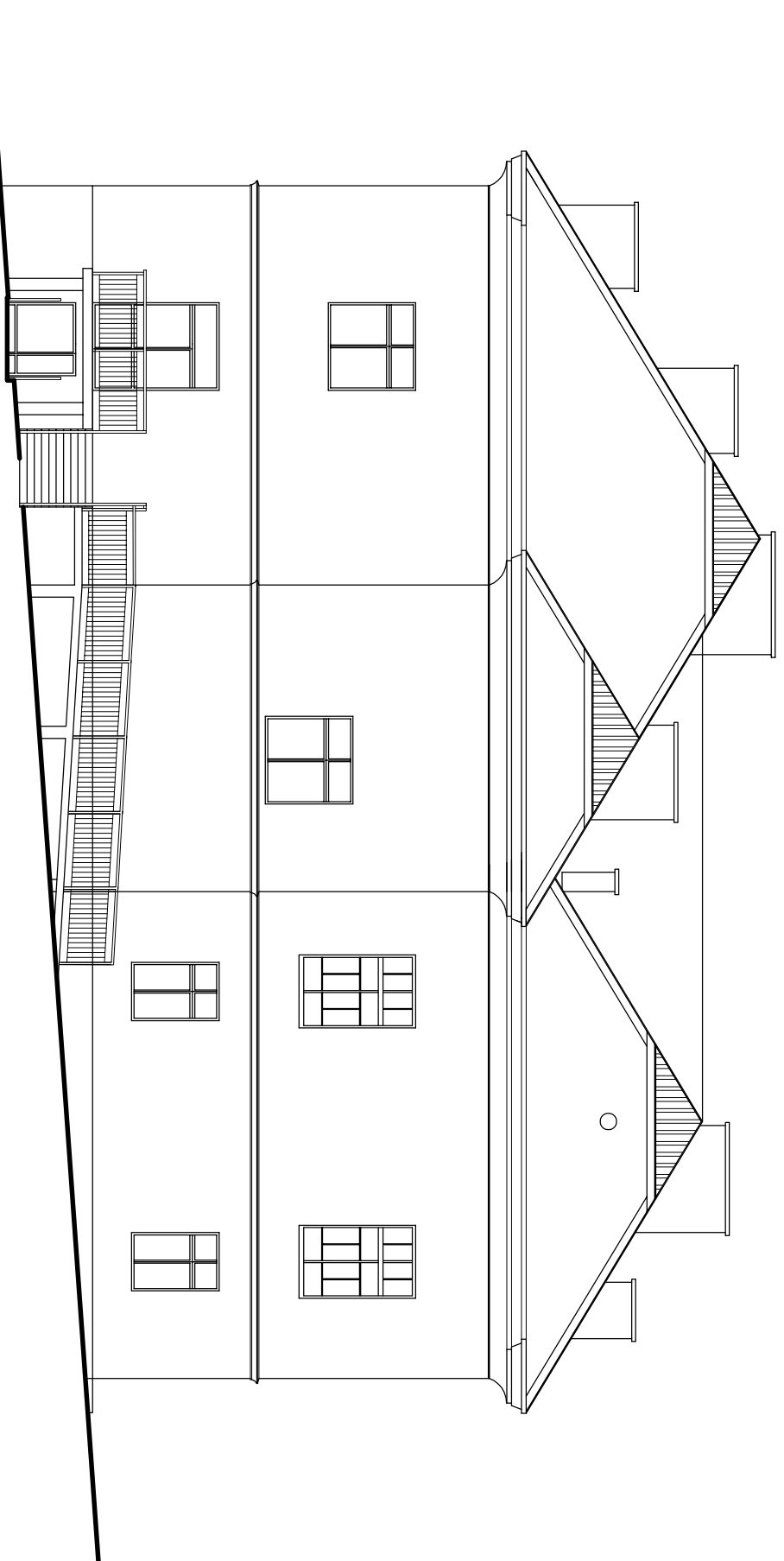
ELEWACJA PÓŁNOCNA



ELEWACJA ZACHODNIA



ELEWACJA WSCHODNIA



Investor: BNU Projektowo-Budowlane	39-200 Dębica ul. Kewczyńska 142 A		skala: 1:500
Miejsce i data tworzenia: na budowę budynku danego Działu Ludowego	na budowę wielokondygn. m. Ks. W. Miszka w Krowcowi		nr projektu: 330/006
Temat projektu: ELEWACJE	architektura		nr rysunku: A-8
Projektant: mgr inż. arch. Marek Krysiak	podpis: _____		skala: 1:100
Opracowanie: mgr inż. architekt. Piotr	podpis: _____		data: 09.2006
Smieszki: mgr inż. arch. Anna Jancho-Kozłowska	podpis: _____		
Wszystkie prawa zastrzeżone. KOPROWANIE ZABRONIONE.			